

## LES COMPTES NATIONAUX TRIMESTRIELS -2<sup>ème</sup> trimestre 2017-

### Croissance globale et sectorielle au 2<sup>ème</sup> trimestre 2017

Au deuxième trimestre 2017, le Produit Intérieur Brut (PIB) connaît une croissance de 1,5% par rapport au même trimestre de 2016.

Le taux de croissance du PIB hors hydrocarbures se maintient à 2,1% au cours du deuxième trimestre de l'année 2017 au lieu de 3,5% durant la même période de l'année 2016.

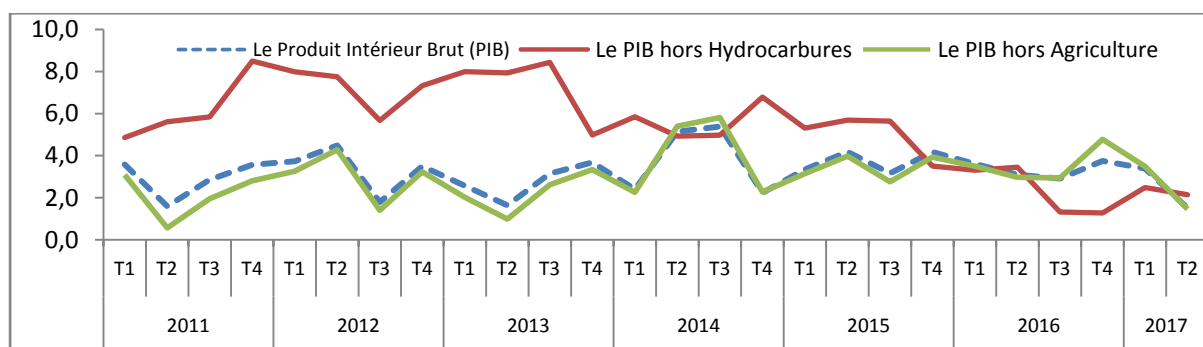
En prix courants, le PIB du deuxième trimestre s'est accru de 5,9% au lieu de 4,0% durant la même période de l'année 2016. Cette évolution en valeur courante et compte tenu de la croissance en volume du PIB, a par conséquent conduit à une hausse du niveau général des prix de 4,4% contre 0,9% pour la même période de l'année écoulée.

Les données et les illustrations ci-dessous résument les principales évolutions enregistrées au cours de l'année 2016 et des deux premiers trimestres de 2017.

Croissance (%) en volume chaîné en glissement annuel (T/T-4) (au prix de l'année précédente)

Intitulés des grands secteurs	2016					2017	
	T1	T2	T3	T4	année	T1	T2
Agriculture, sylviculture et pêche	4,4	4,2	2,6	-4,0	<b>1,8</b>	2,5	1,8
Hydrocarbures	3,9	2,3	9,7	14,8	<b>7,7</b>	7,1	-2,2
Industries	4,1	3,4	3,3	4,5	<b>3,8</b>	3,3	3,7
BTPH y compris STPP	3,7	8,1	4,1	4,0	<b>5,0</b>	3,5	2,0
Services Marchands	3,3	3,0	2,5	2,9	<b>2,9</b>	4,0	3,1
Services Non Marchands	2,4	3,2	-1,3	1,7	<b>1,5</b>	2,3	1,8
<b>Le Produit Intérieur Brut (PIB)</b>	<b>3,6</b>	<b>3,1</b>	<b>2,9</b>	<b>3,7</b>	<b>3,3</b>	<b>3,4</b>	<b>1,5</b>
Le PIB hors Hydrocarbures	3,3	3,5	1,3	1,3	<b>2,3</b>	2,5	2,1
Le PIB hors Agriculture	3,5	3,0	2,9	4,8	<b>3,5</b>	3,5	1,5

Evolution trimestrielle du taux de croissance du PIB, du PIB hors hydrocarbures et du PIB hors agriculture en volume chaîné



Une présentation de la croissance par grands secteurs illustre les développements nouveaux intervenus et résume les évolutions enregistrées au 2<sup>ème</sup> trimestre 2017.

Directeur de la publication : Mounir Khaled BERRAH

Ce numéro est élaboré par la Direction Technique chargée de la comptabilité nationale

Direction des publications et de la Diffusion – 8 & 10, Rue des Moussebiline – Alger 16000 ☎️: (021) 63 98 06

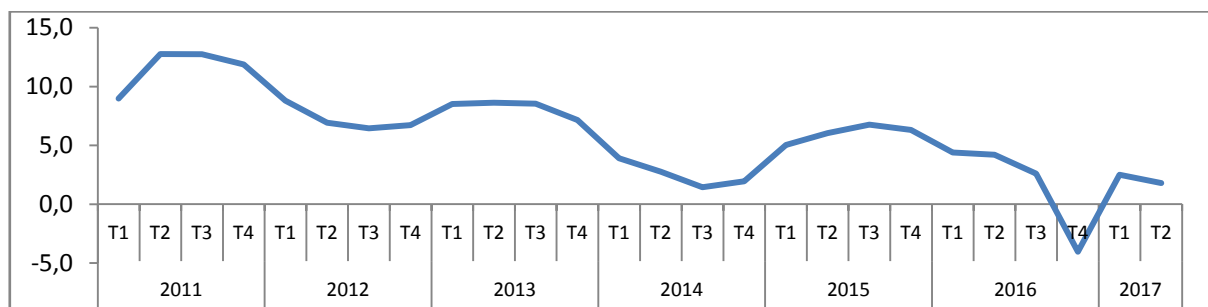
ONS (Siège) -Avenue Belkacemi Mohamed El Anasser - Alger 16009 ☎️: (021) 77 78 38 📠:(021) 77 78 30

ISSN 1111 - 5939 Prix = 40 DA octobre 2017 Site Web: <http://www.ons.dz> Courriel: [ons@ons.dz](mailto:ons@ons.dz) ou [stat@ons.dz](mailto:stat@ons.dz)

## L'Agriculture :

Le deuxième trimestre 2017 est marqué par une augmentation modérée de l'activité agricole de l'ordre de 1,8% au lieu d'une croissance de 4,2% durant la même période de l'année 2016. Cette croissance est à l'évidence expliquée par des baisses de la production végétale et particulièrement celles des céréales.

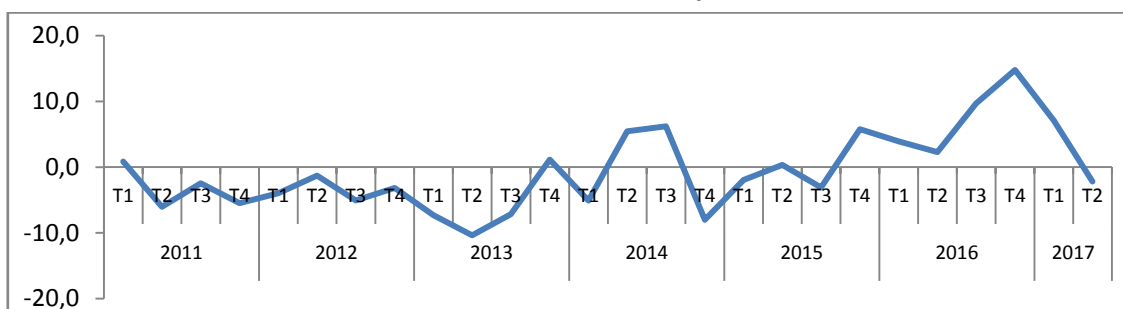
**Evolution du taux de croissance (%) du secteur de l'agriculture en volume chaîné**



## Les Hydrocarbures :

Le secteur des hydrocarbures contribue négativement à la croissance du PIB avec un taux de croissance de ses activités évalué à -2,2 % contre une hausse de 2,3% au deuxième trimestre 2016. Cette diminution est le résultat de la baisse des activités de raffinage et de pétrole brut et gaz naturel mais le déflateur de la valeur ajoutée des hydrocarbures connaît une augmentation de 13,2% significative d'une remontée des prix des hydrocarbures sur les marchés internationaux.

**Evolution du taux de croissance (%) du secteur des hydrocarbures en volume chaîné**



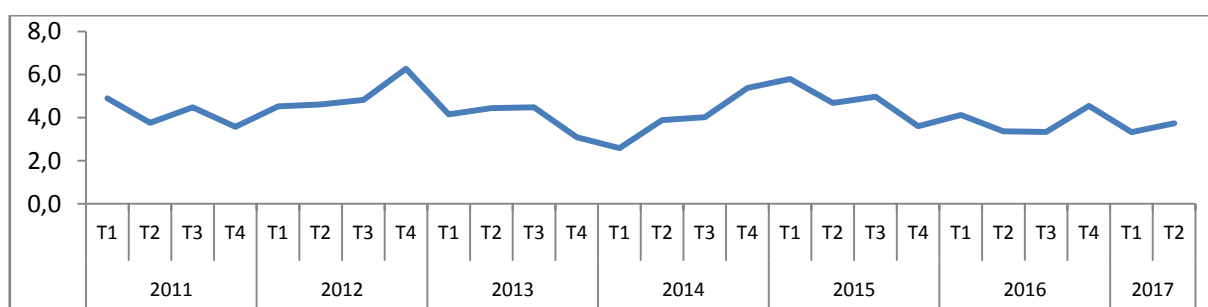
## L'Industrie :

Au deuxième trimestre 2017, la valeur ajoutée globale réalisée par l'ensemble des activités du secteur de l'industrie affiche une augmentation de 3,7% au lieu de 3,4% au deuxième trimestre de l'année 2016.

Les sous-secteurs de l'industrie connaissent les évolutions (%) contrastées suivantes :

	T2_2016/T2_2015	T2_2017/T2_2016
Eau Energie	3,3	8,2
Mines et carrières	-2,7	-1,7
ISMME	0,5	2,2
Matériaux de construction	6,5	2,8
Chimie, plastic, caoutchouc	3,8	3,1
Industrie agro-alimentaires	5,6	3,7
Textiles	0,7	0,8
Cuirs et chaussures	1,5	-3,9
Bois, papier, lièges	12,5	10,1
Industrie diverses	-16,7	-5,1

**Evolution du taux de croissance du secteur de l'industrie en volume chaîné**

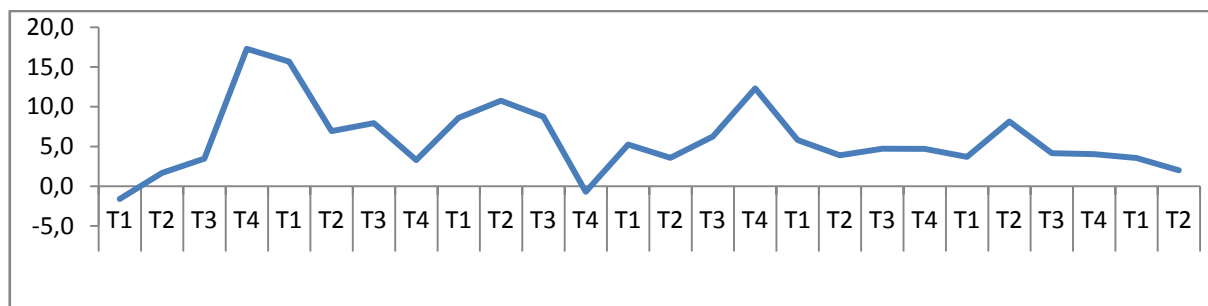


## Le Bâtiment et Travaux Publics et Hydraulique (y compris les services et travaux publics pétroliers).

Au deuxième trimestre 2017, le secteur du BTPH connaît une décélération par rapport au 2<sup>ème</sup> trimestre 2016 avec une croissance évaluée à 2,0 % contre 8,3% pendant la même période de l'année précédente.

La valeur ajoutée du secteur des services et travaux publics pétroliers enregistre une croissance de 2,8% contre 3,1% au deuxième trimestre 2016.

Evolution du taux de croissance (%) du secteur du BTPH y compris STPP en volume chaîné

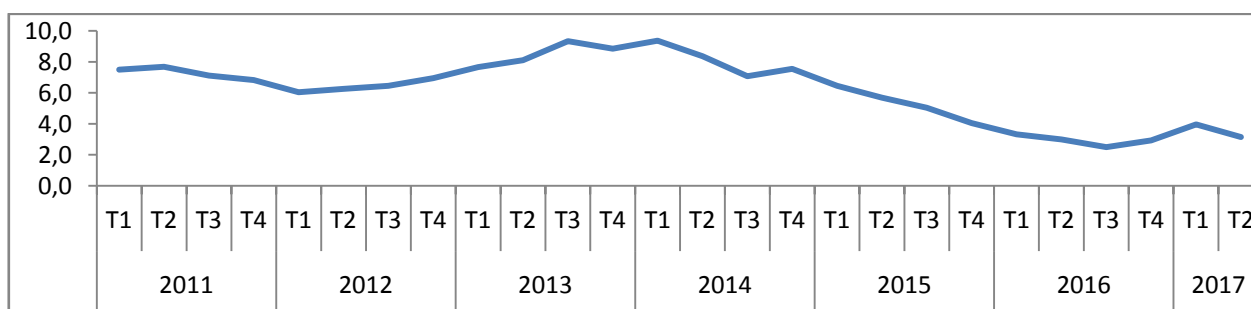


## Les services marchands :

Au deuxième trimestre 2017, les services marchands se sont accrus de 3,1% au lieu de 3,0% durant la même période de l'année précédente. La croissance a concerné tous les sous-secteurs des services marchands soit :

- Transports et communications : 6,5% contre 5,4% au 2<sup>ème</sup> trimestre 2016 ;
- Commerce : 0,7% contre 1,0% au 2<sup>ème</sup> trimestre 2016 ;
- Hôtels-Cafés-Restaurants (HCR) : 0,4% contre 2,3% au 2<sup>ème</sup> trimestre 2016 ;
- Services fournis aux entreprises : 4,6% contre 2,5% au 2<sup>ème</sup> trimestre 2016 ;
- Services fournis aux ménages : 3,1% contre 7,1% au 2<sup>ème</sup> trimestre 2016.

Evolution du taux de croissance (%) du secteur des services marchands en volume chaîné

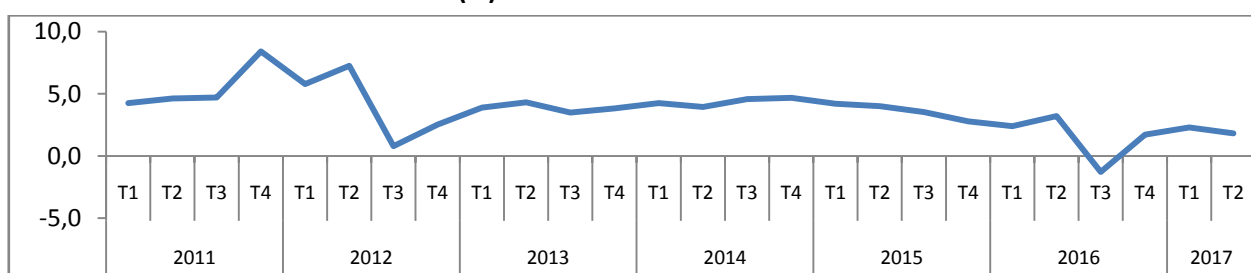


## Les services non marchands

La valeur ajoutée des services non marchands a connu de son côté, durant le deuxième trimestre 2017 un ralentissement de son rythme de croissance. Elle s'est accrue de 1,8% au lieu de 3,2% durant le deuxième trimestre de l'année précédente. Cette croissance est issue des performances réalisées par les sous-secteurs suivants :

- Administrations publiques de 1,8 % au lieu de 3,0% ;
- Services financiers de 4,1% au lieu de 3,8% ;
- Affaires immobilières de 4,8% au lieu de 6,0%.

Evolution du taux de croissance (%) du secteur des services non marchands en volume chaîné



**Taux de croissance des valeurs ajoutées aux prix de l'année précédente chaînés T1 2011 - T2 2017 Variations t/t-4 en %, données CVS**

Intitulés des NSA	2011					2012					2013				
	T1	T2	T3	T4	année	T1	T2	T3	T4	année	T1	T2	T3	T4	année
Agriculture	9,0	12,8	12,7	11,9	<b>11,6</b>	8,8	6,9	6,4	6,7	<b>7,2</b>	8,5	8,6	8,5	7,2	<b>8,2</b>
Eau et Energie	8,4	6,5	9,4	5,4	<b>7,4</b>	8,6	9,9	8,8	13,6	<b>10,2</b>	5,3	4,9	3,8	7,9	<b>5,5</b>
Hydrocarbures	0,8	-6,1	-2,5	-5,5	<b>-3,3</b>	-4,0	-1,3	-5,1	-3,2	<b>-3,4</b>	-7,3	-10,4	-7,2	1,1	<b>-6,0</b>
Services et Travaux Pétroliers	4,6	5,2	5,1	3,6	<b>4,6</b>	1,7	0,5	-1,8	-1,9	<b>-0,40</b>	-0,9	-0,3	2,2	3,4	<b>1,1</b>
Mines et Carrières	7,3	-9,8	-9,8	-9,3	<b>-5,7</b>	-4,2	6,8	0,8	0,7	<b>0,9</b>	0,1	1,6	7,5	-1,3	<b>1,9</b>
I.S.M.M.E	4,0	5,1	2,9	4,7	<b>4,2</b>	7,2	6,0	9,0	7,5	<b>7,4</b>	7,1	7,2	6,0	2,0	<b>5,5</b>
Matériaux de construction	6,1	-1,7	3,2	0,8	<b>2,0</b>	1,2	-0,5	1,9	2,6	<b>1,3</b>	-1,9	1,6	3,7	-1,0	<b>0,6</b>
B.T.P.H	-1,9	1,3	3,4	18,2	<b>5,2</b>	16,5	7,3	8,5	3,6	<b>8,64</b>	9,2	11,4	9,1	-0,9	<b>7,1</b>
Chimie, Caoutchouc, Plastique	9,0	11,7	13,0	13,0	<b>11,7</b>	9,2	7,1	5,3	3,9	<b>6,3</b>	2,8	2,0	1,5	1,2	<b>1,9</b>
Industries Agro-alimentaires	5,0	5,2	5,9	5,5	<b>5,4</b>	5,1	4,4	5,4	6,4	<b>5,3</b>	7,0	7,6	6,6	6,7	<b>7,0</b>
Textiles, Confection	-2,7	-4,1	-2,3	1,2	<b>-2,0</b>	1,3	3,6	0,8	0,5	<b>1,5</b>	1,0	0,0	1,2	-1,0	<b>0,3</b>
Cuir et chaussures	-0,6	-1,0	-1,2	0,5	<b>-0,6</b>	2,6	3,5	3,6	1,5	<b>2,8</b>	-0,5	-1,1	-0,9	0,5	<b>-0,5</b>
Bois, lièges et papiers	0,9	0,5	1,4	0,4	<b>0,8</b>	1,4	2,5	2,1	3,2	<b>2,3</b>	4,3	3,8	4,1	2,3	<b>3,6</b>
Industries diverses	-2,5	-1,4	-6,3	-9,4	<b>-4,9</b>	-5,9	-2,9	-6,7	0,6	<b>-3,8</b>	-5,1	-7,8	-3,5	-14,8	<b>-7,8</b>
Transport et Communication	5,5	6,3	6,0	6,9	<b>6,2</b>	7,6	8,9	9,7	8,8	<b>8,7</b>	8,1	7,5	8,3	8,1	<b>8,0</b>
Commerce	9,0	8,9	7,8	6,4	<b>8,0</b>	5,4	4,6	5,2	6,3	<b>5,4</b>	8,0	9,6	10,1	10,6	<b>9,6</b>
Hôtels Cafés Restaurants	5,5	5,7	8,2	7,0	<b>6,6</b>	2,9	3,7	6,9	5,9	<b>4,9</b>	5,0	4,1	8,0	-0,1	<b>4,2</b>
Services fournis aux entreprises	11,4	10,6	9,4	11,4	<b>10,7</b>	6,4	8,0	1,0	4,4	<b>4,9</b>	7,2	5,7	12,9	8,7	<b>8,6</b>
Services Fournis aux ménages.	5,4	5,1	4,6	6,0	<b>5,3</b>	3,2	3,9	0,1	2,4	<b>2,4</b>	3,5	3,1	7,4	5,3	<b>4,8</b>
<b>Total Sphère réelle</b>	<b>3,6</b>	<b>1,3</b>	<b>2,8</b>	<b>3,1</b>	<b>2,7</b>	<b>2,9</b>	<b>2,8</b>	<b>1,2</b>	<b>1,5</b>	<b>2,1</b>	<b>0,8</b>	<b>0,0</b>	<b>1,7</b>	<b>3,8</b>	<b>1,6</b>
Taxe sur la Valeur Ajoutée	2,8	1,8	1,1	-0,8	<b>1,2</b>	3,2	6,5	11,8	14,9	<b>9,1</b>	14,2	15,2	10,4	8,3	<b>11,9</b>
Droits et taxes à l'importation	-1,3	-8,6	-6,0	3,9	<b>-3,0</b>	29,0	61,5	14,0	73,9	<b>45,0</b>	36,7	11,8	47,0	-7,1	<b>18,0</b>
<b>La Production Intérieure Brute</b>	<b>3,5</b>	<b>1,1</b>	<b>2,6</b>	<b>2,8</b>	<b>2,5</b>	<b>3,4</b>	<b>4,0</b>	<b>2,0</b>	<b>3,6</b>	<b>3,2</b>	<b>2,3</b>	<b>1,1</b>	<b>3,1</b>	<b>3,6</b>	<b>2,5</b>
Assurances et banques	24,8	26,7	23,6	16,4	<b>22,7</b>	6,0	0,1	-2,4	-2,0	<b>0,3</b>	1,6	4,3	6,2	7,1	<b>4,8</b>
Affaires Immobilières	3,1	3,0	3,3	3,6	<b>3,3</b>	4,1	4,4	4,3	3,6	<b>4,1</b>	3,3	3,1	2,9	3,5	<b>3,2</b>
Services non marchands fournis à la collectivité	3,7	4,2	4,3	8,6	<b>5,2</b>	5,9	7,6	0,6	2,4	<b>4,1</b>	3,8	4,0	3,6	3,7	<b>3,8</b>
<b>Total Sphère non productive</b>	<b>8,5</b>	<b>9,2</b>	<b>8,6</b>	<b>9,8</b>	<b>9,0</b>	<b>6,0</b>	<b>6,1</b>	<b>0,1</b>	<b>1,7</b>	<b>3,4</b>	<b>3,4</b>	<b>4,1</b>	<b>4,0</b>	<b>4,3</b>	<b>3,9</b>
Ajustement PISB	26,0	28,2	24,9	17,3	<b>23,9</b>	6,2	-0,2	-3,1	-2,8	<b>-0,1</b>	0,8	3,6	5,8	7,0	<b>4,3</b>
Ajustement services Non marchands	3,7	4,2	4,3	8,6	<b>5,2</b>	5,9	7,6	0,6	2,4	<b>4,1</b>	3,4	1,1	7,3	3,6	<b>3,8</b>
<b>Le Produit Intérieur Brut</b>	<b>3,6</b>	<b>1,6</b>	<b>2,9</b>	<b>3,6</b>	<b>2,9</b>	<b>3,7</b>	<b>4,5</b>	<b>1,8</b>	<b>3,5</b>	<b>3,4</b>	<b>2,6</b>	<b>1,6</b>	<b>3,1</b>	<b>3,7</b>	<b>2,8</b>

**Taux de croissance des valeurs ajoutées aux prix de l'année précédente chaînés T1 2011 - T2 2017(suite) Variations t/t-4 en %, données CVS**

Intitulés des NSA	2014					2015					2016				année	2017	
	T1	T2	T3	T4	année	T1	T2	T3	T4	année	T1	T2	T3	T4		T1	T2
Agriculture	3,9	2,8	1,4	1,9	<b>2,5</b>	5,0	6,0	6,8	6,3	<b>6,0</b>	4,4	4,2	2,6	-4,0	<b>1,8</b>	2,5	1,8
Eau et Energie	6,2	9,3	9,9	3,3	<b>7,1</b>	8,8	7,3	6,9	4,3	<b>6,8</b>	4,9	3,3	2,3	7,1	<b>4,4</b>	5,9	8,2
Hydrocarbures	-5,1	5,4	6,2	-8,0	<b>-0,6</b>	-1,9	0,3	-3,1	5,7	<b>0,2</b>	3,9	2,3	9,7	14,8	<b>7,7</b>	7,1	-2,2
Services et Travaux Pétroliers	3,7	3,8	3,6	3,3	<b>3,6</b>	5,0	2,6	2,9	5,6	<b>4,0</b>	2,6	3,1	5,0	2,0	<b>3,2</b>	4,6	2,8
Mines et Carrières	2,6	6,6	5,9	2,9	<b>4,5</b>	0,4	-4,4	-8,8	6,5	<b>-1,7</b>	1,1	-2,7	4,0	-0,2	<b>0,5</b>	0,5	-1,7
I.S.M.M.E	-2,2	-1,1	0,4	6,8	<b>1,0</b>	12,0	13,3	12,2	9,0	<b>11,6</b>	4,8	0,5	-0,5	-0,3	<b>1,1</b>	-0,8	2,2
Matériaux de construction	0,1	3,8	-1,3	7,5	<b>2,5</b>	7,7	1,6	8,9	2,4	<b>5,1</b>	7,1	6,5	5,5	5,7	<b>6,2</b>	3,7	2,8
B.T.P.H	5,3	3,5	6,3	12,7	<b>6,9</b>	5,8	3,9	4,8	4,7	<b>4,8</b>	3,7	8,3	4,1	4,1	<b>5,1</b>	3,5	2,0
Chimie, Caoutchouc, Plastique	1,2	1,3	1,4	1,7	<b>1,4</b>	2,2	2,8	3,2	3,7	<b>3,0</b>	3,8	3,8	3,6	3,5	<b>3,7</b>	3,3	3,1
Industries Agro-alimentaires	6,3	6,4	6,6	6,3	<b>6,4</b>	6,0	6,2	5,9	5,4	<b>5,9</b>	6,0	5,6	5,6	5,2	<b>5,6</b>	4,6	3,7
Textiles, Confection	0,4	-1,3	0,1	0,3	<b>-0,1</b>	1,7	3,6	1,9	3,6	<b>2,7</b>	0,8	0,7	0,0	0,5	<b>0,5</b>	0,5	0,8
Cuirs et chaussures	3,9	6,1	6,0	4,8	<b>5,2</b>	0,1	-3,1	-4,1	-2,7	<b>-2,5</b>	-0,5	1,5	0,6	-1,1	<b>0,1</b>	-2,2	-3,9
Bois, lièges et papiers	2,0	3,8	0,8	2,6	<b>2,3</b>	2,1	0,4	5,3	7,0	<b>3,7</b>	10,9	12,5	12,2	12,0	<b>11,9</b>	7,6	10,1
Industries diverses	-11,2	-11,4	-5,7	8,6	<b>-5,3</b>	-12,4	-20,1	-21,4	-25,0	<b>-19,8</b>	-23,4	-16,7	-10,6	4,9	<b>-11,7</b>	-5,9	-5,1
Transport et Communication	8,0	6,7	5,1	4,8	<b>6,1</b>	6,2	5,8	6,0	6,5	<b>6,1</b>	4,9	5,4	3,8	3,2	<b>4,3</b>	6,9	6,5
Commerce	10,8	10,8	10,5	10,0	<b>10,5</b>	7,6	5,9	4,3	2,8	<b>5,1</b>	2,0	1,0	2,0	2,2	<b>1,8</b>	1,5	0,7
Hôtels Cafés Restaurants	9,4	1,9	-8,9	6,5	<b>1,9</b>	-1,0	3,6	4,6	-1,7	<b>1,3</b>	3,2	2,3	-4,8	4,6	<b>1,3</b>	3,1	0,4
Services fournis aux entreprises	9,6	7,2	6,5	7,5	<b>7,7</b>	3,6	3,3	2,8	1,8	<b>2,9</b>	0,9	2,5	2,0	3,2	<b>2,2</b>	5,0	4,6
Services Fournis aux ménages.	4,9	4,2	3,8	5,9	<b>4,7</b>	7,0	7,7	8,7	5,8	<b>7,3</b>	7,5	7,1	6,3	6,8	<b>6,9</b>	6,0	3,1
<b>Total Sphère réelle</b>	<b>1,8</b>	<b>5,7</b>	<b>5,8</b>	<b>1,1</b>	<b>3,6</b>	<b>3,2</b>	<b>3,5</b>	<b>2,3</b>	<b>5,1</b>	<b>3,5</b>	<b>4,0</b>	<b>3,6</b>	<b>4,7</b>	<b>5,1</b>	<b>4,3</b>	<b>4,5</b>	<b>1,7</b>
Taxe sur la Valeur Ajoutée	8,2	6,2	6,5	14,5	<b>8,9</b>	5,6	9,9	10,7	-2,3	<b>5,8</b>	1,6	-2,8	2,1	2,0	<b>0,7</b>	-2,6	-1,7
Droits et taxes à l'importation	-3,5	-5,5	-8,1	-3,4	<b>-5,1</b>	-2,2	17,4	17,0	-1,2	<b>7,4</b>	4,5	0,0	-18,8	-	<b>-8,1</b>	-9,7	1,3
<b>La Production Intérieure Brute</b>	<b>2,1</b>	<b>5,4</b>	<b>5,5</b>	<b>1,8</b>	<b>3,7</b>	<b>3,2</b>	<b>4,2</b>	<b>3,1</b>	<b>4,4</b>	<b>3,7</b>	<b>3,8</b>	<b>3,0</b>	<b>3,8</b>	<b>4,2</b>	<b>3,7</b>	<b>3,6</b>	<b>1,4</b>
Assurances et banques	7,1	6,9	6,6	6,2	<b>6,7</b>	5,7	5,2	4,7	4,3	<b>4,9</b>	3,9	3,8	3,9	4,3	<b>4,0</b>	7,1	4,1
Affaires Immobilières	3,8	4,2	4,6	4,7	<b>4,3</b>	5,0	5,1	5,3	5,8	<b>5,3</b>	5,9	6,0	5,9	5,4	<b>5,8</b>	3,8	4,8
Services non marchands fournis à la collectivité	4,2	4,1	4,3	4,6	<b>4,3</b>	4,0	3,8	3,4	2,7	<b>3,5</b>	2,2	3,0	-1,7	1,4	<b>1,3</b>	2,1	1,8
<b>Total Sphère non productive</b>	<b>4,7</b>	<b>4,5</b>	<b>4,7</b>	<b>4,9</b>	<b>4,7</b>	<b>4,3</b>	<b>4,1</b>	<b>3,6</b>	<b>3,0</b>	<b>3,8</b>	<b>2,6</b>	<b>3,2</b>	<b>-0,5</b>	<b>2,0</b>	<b>1,8</b>	<b>3,0</b>	<b>2,2</b>
Ajustement PISB	7,3	7,2	6,7	6,1	<b>6,8</b>	5,2	4,6	4,4	4,6	<b>4,7</b>	4,1	4,0	3,9	3,9	<b>4,0</b>	7,5	5,0
Ajustement services Non marchands	4,7	7,1	0,7	4,8	<b>4,3</b>	4,0	3,8	3,4	2,7	<b>3,5</b>	1,7	1,5	0,4	1,4	<b>1,3</b>	1,8	2,1
<b>Le Produit Intérieur Brut</b>	<b>2,4</b>	<b>5,1</b>	<b>5,4</b>	<b>2,2</b>	<b>3,8</b>	<b>3,3</b>	<b>4,2</b>	<b>3,2</b>	<b>4,2</b>	<b>3,7</b>	<b>3,6</b>	<b>3,1</b>	<b>2,9</b>	<b>3,7</b>	<b>3,3</b>	<b>3,4</b>	<b>1,5</b>

## Taux de croissance des valeurs ajoutées par grands secteurs d'activité aux prix de l'année précédente chaînés T1 2011 - T2 2017

*Variations t/t-4 en %, données CVS*

Intitulés des grands secteurs	2011					2012					2013				
	T1	T2	T3	T4	année	T1	T2	T3	T4	année	T1	T2	T3	T4	année
Agriculture, sylviculture et pêche	9,0	12,8	12,7	11,9	<b>11,6</b>	8,8	6,9	6,4	6,7	<b>7,2</b>	8,5	8,6	8,5	7,2	<b>8,2</b>
Hydrocarbures	0,8	-6,1	-2,5	-5,5	<b>-3,3</b>	-4,0	-1,3	-5,1	-3,2	<b>-3,4</b>	-7,3	-10,4	-7,2	1,1	<b>-6,0</b>
Industries	4,9	3,8	4,5	3,6	<b>4,2</b>	4,5	4,6	4,8	6,3	<b>5,1</b>	4,2	4,4	4,5	3,1	<b>4,0</b>
BTPH y compris STPP	-1,6	1,7	3,5	17,3	<b>5,2</b>	15,7	6,9	7,9	3,3	<b>8,2</b>	8,6	10,8	8,7	-0,7	<b>6,7</b>
Services Marchands	7,5	7,7	7,1	6,8	<b>7,3</b>	6,0	6,3	6,5	6,9	<b>6,4</b>	7,7	8,1	9,3	8,9	<b>8,5</b>
Services Non Marchands	4,3	4,6	4,7	8,4	<b>5,5</b>	5,8	7,3	0,8	2,5	<b>4,1</b>	3,9	4,3	3,5	3,8	<b>3,9</b>
<b>La Production Intérieure Brute</b>	<b>3,5</b>	<b>1,1</b>	<b>2,6</b>	<b>2,8</b>	<b>2,5</b>	<b>3,4</b>	<b>4,0</b>	<b>2,0</b>	<b>3,6</b>	<b>3,2</b>	<b>2,3</b>	<b>1,1</b>	<b>3,1</b>	<b>3,6</b>	<b>2,5</b>
<b>Le Produit Intérieur Brut (PIB)</b>	<b>3,6</b>	<b>1,6</b>	<b>2,9</b>	<b>3,6</b>	<b>2,9</b>	<b>3,7</b>	<b>4,5</b>	<b>1,8</b>	<b>3,5</b>	<b>3,4</b>	<b>2,6</b>	<b>1,6</b>	<b>3,1</b>	<b>3,7</b>	<b>2,8</b>
Le PIB hors Hydrocarbures	4,9	5,6	5,8	8,5	<b>6,2</b>	8,0	7,7	5,7	7,3	<b>7,2</b>	8,0	7,9	8,4	5,0	<b>7,3</b>
Le PIB hors Agriculture	3,1	0,6	1,9	2,8	<b>2,1</b>	3,3	4,3	1,4	3,2	<b>3,0</b>	2,0	1,0	2,6	3,3	<b>2,2</b>

Intitulés des grands secteurs	2014					2015					2016					2017	
	T1	T2	T3	T4	année	T1	T2	T3	T4	année	T1	T2	T3	T4	année	T1	T2
Agriculture, sylviculture et pêche	3,9	2,8	1,4	1,9	<b>2,5</b>	5,0	6,0	6,8	6,3	<b>6,0</b>	4,4	4,2	2,6	-4,0	<b>1,8</b>	2,5	1,8
Hydrocarbures	-5,1	5,4	6,2	-8,0	<b>-0,6</b>	-1,9	0,3	-3,1	5,7	<b>0,2</b>	3,9	2,3	9,7	14,8	<b>7,7</b>	7,1	-2,2
Industries	2,6	3,9	4,0	5,4	<b>4,0</b>	5,8	4,7	5,0	3,6	<b>4,8</b>	4,1	3,4	3,3	4,5	<b>3,8</b>	3,3	3,7
BTPH y compris STPP	5,2	3,6	6,3	12,3	<b>6,8</b>	5,8	3,9	4,7	4,7	<b>4,8</b>	3,7	8,1	4,1	4,0	<b>5,0</b>	3,5	2,0
Services Marchands	9,4	8,4	7,1	7,5	<b>8,1</b>	6,5	5,7	5,0	4,0	<b>5,3</b>	3,3	3,0	2,5	2,9	<b>2,9</b>	4,0	3,1
Services Non Marchands	4,3	3,9	4,6	4,7	<b>4,4</b>	4,2	4,0	3,5	2,8	<b>3,6</b>	2,4	3,2	-1,3	1,7	<b>1,5</b>	2,3	1,8
<b>La Production Intérieure Brute</b>	<b>2,1</b>	<b>5,4</b>	<b>5,5</b>	<b>1,8</b>	<b>3,7</b>	<b>3,2</b>	<b>4,2</b>	<b>3,1</b>	<b>4,4</b>	<b>3,7</b>	<b>3,8</b>	<b>3,0</b>	<b>3,8</b>	<b>4,2</b>	<b>3,7</b>	<b>3,6</b>	<b>1,4</b>
<b>Le Produit Intérieur Brut (PIB)</b>	<b>2,4</b>	<b>5,1</b>	<b>5,4</b>	<b>2,2</b>	<b>3,8</b>	<b>3,3</b>	<b>4,2</b>	<b>3,2</b>	<b>4,2</b>	<b>3,7</b>	<b>3,6</b>	<b>3,1</b>	<b>2,9</b>	<b>3,7</b>	<b>3,3</b>	<b>3,4</b>	<b>1,5</b>
Le PIB hors Hydrocarbures	5,8	4,9	5,0	6,8	<b>5,6</b>	5,3	5,7	5,6	3,5	<b>5,0</b>	3,3	3,5	1,3	1,3	<b>2,3</b>	2,5	2,1
Le PIB hors Agriculture	2,2	5,4	5,8	2,3	<b>3,9</b>	3,1	4,0	2,8	3,9	<b>3,4</b>	3,5	3,0	2,9	4,8	<b>3,5</b>	3,5	1,5

## Produit Intérieur Brut trimestriel aux prix courants T1 2011 - T2 2017

(Données -CVS- en millions de dinars)

Intitulés des NSA	2011					2012					2013				
	T 1	T 2	T 3	T 4	annuel	T 1	T 2	T 3	T 4	annuel	T 1	T 2	T 3	T 4	annuel
Agriculture	281383	290596	303936	307301	<b>1183216</b>	330367	353384	364500	373443	<b>1421693</b>	393274	397453	421369	427910	<b>1640006</b>
Eau et Energie	26824	27537	28314	27927	<b>110602</b>	29577	30505	31126	31345	<b>122553</b>	32053	32346	33346	34424	<b>132169</b>
Hydrocarbures	1260266	1324431	1336053	1321752	<b>5242503</b>	1492216	1375702	1334023	1334440	<b>5536382</b>	1348336	1175563	1157789	1286331	<b>4968018</b>
Services et Travaux Pétroliers	16023	17245	18076	19356	<b>70701</b>	21279	20051	20131	18589	<b>80051</b>	16657	13294	12298	15884	<b>58134</b>
Mines et Carrières	4661	4429	4925	5533	<b>19546</b>	5794	5793	5217	5946	<b>22750</b>	5743	5558	5642	5501	<b>22443</b>
I.S.M.M.E	21869	22499	22330	23217	<b>89916</b>	24078	24081	24292	24944	<b>97395</b>	25681	25990	26030	26320	<b>104022</b>
Matériaux de construction	18504	18878	18690	18775	<b>74847</b>	18949	18964	18889	19096	<b>75898</b>	19229	19802	20576	20740	<b>80347</b>
B.T.P.H	264362	308767	316570	372868	<b>1262567</b>	343001	329324	351946	386889	<b>1411160</b>	388716	395019	404463	381115	<b>1569314</b>
Chimie, Caoutchouc,, Plastique	12832	13178	13586	14007	<b>53603</b>	14428	14824	15227	15596	<b>60074</b>	15924	16167	16376	16474	<b>64941</b>
Industries Agro-alimentaires	55579	56989	58781	60497	<b>231847</b>	63611	65417	67842	69267	<b>266137</b>	69164	69823	71546	74947	<b>285480</b>
Textiles, Confection	3380	3410	3340	3347	<b>13478</b>	3443	3470	3562	3533	<b>14008</b>	3538	3547	3584	3662	<b>14331</b>
Cuirs et chaussures	648	648	652	656	<b>2604</b>	665	669	668	664	<b>2665</b>	653	653	662	683	<b>2650</b>
Bois, lièges et papiers	4351	4380	4421	4468	<b>17620</b>	4525	4575	4614	4646	<b>18360</b>	4667	4700	4746	4801	<b>18914</b>
Industries diverses	12924	12708	12479	12021	<b>50132</b>	12584	12700	12042	12346	<b>49673</b>	12043	11908	11676	10864	<b>46490</b>
Transport et Communication	262436	264756	266462	280494	<b>1074148</b>	284754	294841	298997	316250	<b>1194842</b>	345108	358058	376234	383656	<b>1463055</b>
Commerce	348220	359516	366266	372329	<b>1446331</b>	390644	400129	420745	438452	<b>1649970</b>	454315	463940	469664	482662	<b>1870581</b>
Hôtels Cafés Restaurants	31513	32530	34511	35428	<b>133981</b>	34055	36169	39090	41925	<b>151238</b>	39032	40843	45762	45070	<b>170706</b>
Services fournis aux entreprises	33512	34591	35496	36697	<b>140296</b>	36937	39288	37776	40621	<b>154622</b>	42222	43903	45655	46578	<b>178359</b>
Services Fournis aux ménages.	32969	34142	35256	36078	<b>138445</b>	37342	39661	37916	39561	<b>154480</b>	40734	41905	42514	41960	<b>167114</b>
<b>Total Sphère réelle</b>	<b>2692255</b>	<b>2831233</b>	<b>2880144</b>	<b>2952750</b>	<b>11356382</b>	<b>3148249</b>	<b>3069549</b>	<b>3088602</b>	<b>3177552</b>	<b>12483951</b>	<b>3257088</b>	<b>3120470</b>	<b>3169932</b>	<b>3309583</b>	<b>12857074</b>
Taxe sur la Valeur Ajoutée	152371	161591	152826	165477	<b>632265</b>	171645	176788	115420	275444	<b>739297</b>	210435	209849	187199	228396	<b>835879</b>
Droits et taxes à l'importation	50095	53006	57566	61705	<b>222371</b>	66693	89024	66960	115532	<b>338209</b>	105694	100094	97233	100751	<b>403771</b>
<b>La Production Intérieure Brute</b>	<b>2894721</b>	<b>3045829</b>	<b>3090536</b>	<b>3179932</b>	<b>12211018</b>	<b>3386587</b>	<b>3335360</b>	<b>3270981</b>	<b>3568528</b>	<b>13561457</b>	<b>3573217</b>	<b>3430413</b>	<b>3454364</b>	<b>3638729</b>	<b>14096723</b>
Assurances et banques	125869	127014	127205	136250	<b>516338</b>	137653	132709	128012	129335	<b>527710</b>	135889	121682	143219	133868	<b>534657</b>
Affaires Immobilières	20671	21096	21719	22218	<b>85705</b>	23573	24300	24784	25137	<b>97794</b>	25349	25679	25934	26387	<b>103349</b>
Services non marchands fournis à la collectivité	515295	567676	597243	688060	<b>2368273</b>	675883	785127	551059	622889	<b>2634958</b>	611802	601324	674046	651136	<b>2538308</b>
<b>Total Sphère non productive</b>	<b>661835</b>	<b>715786</b>	<b>746167</b>	<b>846528</b>	<b>2970316</b>	<b>837110</b>	<b>942137</b>	<b>703855</b>	<b>777361</b>	<b>3260462</b>	<b>773041</b>	<b>748684</b>	<b>843199</b>	<b>811390</b>	<b>3176315</b>
Ajustement PISB	-106685	-107214	-107313	-115649	<b>-436862</b>	-117643	-113743	-109776	-110845	<b>-452008</b>	-116254	-103437	-122338	-114063	<b>-456091</b>
Ajustement services Non marchands	36615	38470	39407	41010	<b>155502</b>	40183	42090	37973	40066	<b>160313</b>	41041	41632	43395	42960	<b>169028</b>
<b>Le Produit Intérieur Brut</b>	<b>3413255</b>	<b>3615930</b>	<b>3689982</b>	<b>3869802</b>	<b>14588970</b>	<b>4065870</b>	<b>4121663</b>	<b>3827087</b>	<b>4194977</b>	<b>16209598</b>	<b>4188963</b>	<b>4034028</b>	<b>4131831</b>	<b>4293097</b>	<b>16647919</b>

## Produit Intérieur Brut trimestriel aux prix courants T1 2011 - T2 2017 (suite)

(Données -CVS- en millions de dinars)

Intitulés des NSA	2014					2015					2016					2017	
	T 1	T 2	T 3	T 4	annuel	T 1	T 2	T 3	T 4	annuel	T 1	T 2	T 3	T 4	annuel	T 1	T 2
Agriculture	428122	440591	443635	459854	<b>1772202</b>	467216	477244	489358	501295	<b>1935113</b>	512226	536047	546825	545207	<b>2140305</b>	565526	570756
Eau et Energie	34361	35525	36187	36568	<b>142640</b>	37548	38420	39193	39286	<b>154447</b>	42307	45190	45823	46863	<b>180182</b>	47651	48147
Hydrocarbures	1214806	1260093	1197460	985452	<b>4657811</b>	811077	834016	764449	724701	<b>3134243</b>	670192	739107	771470	844845	<b>3025613</b>	987863	818583
Services et Travaux Pétroliers	14399	17024	17294	15076	<b>63792</b>	14102	13644	14104	15539	<b>57389</b>	17909	19642	20670	21028	<b>79249</b>	19234	21803
Mines et Carrières	5467	5793	6007	5777	<b>23043</b>	6048	6429	6176	7666	<b>26320</b>	7027	6874	6383	7850	<b>28134</b>	6830	6916
I.S.M.M.E	26007	26186	27520	28843	<b>108556</b>	31572	31256	31524	31293	<b>125645</b>	32168	28115	32273	27639	<b>120195</b>	31358	28802
Matériaux de construction	21086	22130	22134	22689	<b>88038</b>	22981	23306	24124	24065	<b>94476</b>	24733	25055	25857	25658	<b>101303</b>	25356	26256
B.T.P.H	424471	428953	438907	437867	<b>1730198</b>	459350	455194	475167	470074	<b>1859785</b>	479315	513131	505902	491690	<b>1990038</b>	503520	532401
Chimie, Caoutchouc, Plastique	16513	16601	16796	17029	<b>66939</b>	17344	17619	17817	17994	<b>70773</b>	18096	18219	18340	18565	<b>73220</b>	18804	19004
Industries Agro-alimentaires	77746	80627	83021	85188	<b>326582</b>	86182	88514	89928	91360	<b>355984</b>	94587	96769	98728	99498	<b>389582</b>	101955	101980
Textiles, Confection	3689	3753	3698	3653	<b>14794</b>	3879	3942	3992	3981	<b>15793</b>	4236	4339	4405	4448	<b>17428</b>	4197	4460
Cuir et chaussures	699	715	728	737	<b>2879</b>	744	746	743	731	<b>2964</b>	718	707	705	706	<b>2836</b>	705	711
Bois, lièges et papiers	4885	4951	4978	4999	<b>19813</b>	4995	5033	5121	5254	<b>20403</b>	5425	5561	5658	5727	<b>22371</b>	5132	5753
Industries diverses	10953	10871	11109	11500	<b>44433</b>	9777	9158	9150	9714	<b>37799</b>	9820	9657	9061	11926	<b>40464</b>	10049	9848
Transport et Communication	382165	373335	388166	406831	<b>1550497</b>	407639	396703	423884	430589	<b>1658814</b>	434107	429752	460102	473018	<b>1796979</b>	509325	480866
Commerce	487665	508763	526568	544547	<b>2067543</b>	551647	561263	563979	582453	<b>2259343</b>	575335	588333	577173	600396	<b>2341237</b>	601566	603994
Hôtels Cafés Restaurants	46476	45054	44488	52977	<b>188996</b>	52995	52598	49751	57448	<b>212791</b>	58168	59088	56209	66933	<b>240397</b>	60982	61671
Services fournis aux entreprises	48113	48850	50392	51876	<b>199232</b>	51917	52784	53729	54744	<b>213174</b>	55858	56852	57734	58480	<b>228924</b>	54451	59857
Services Fournis aux ménages.	43534	43728	45758	47075	<b>180095</b>	48231	49748	52020	52439	<b>202439</b>	55372	57534	58074	59330	<b>230311</b>	58070	62482
<b>Total Sphère réelle</b>	<b>3291157</b>	<b>3373542</b>	<b>3364846</b>	<b>3218538</b>	<b>13248083</b>	<b>3085244</b>	<b>3117616</b>	<b>3114209</b>	<b>3120626</b>	<b>12437695</b>	<b>3097599</b>	<b>3239973</b>	<b>3301390</b>	<b>3409807</b>	<b>13048768</b>	<b>3612574</b>	<b>3464291</b>

Taxe sur la Valeur Ajoutée	216979	215349	209368	229494	<b>871190</b>	237048	234338	224764	246430	<b>942580</b>	259532	238610	226072	247333	<b>971547</b>	263944	253182
Droits et taxes à l'importation	96318	92163	90849	91576	<b>370906</b>	92499	106875	104492	107290	<b>411156</b>	101598	91445	91193	83357	<b>367594</b>	99566	89786

<b>La Production Intérieure Brute</b>	<b>3604454</b>	<b>3681054</b>	<b>3665063</b>	<b>3539608</b>	<b>14490179</b>	<b>3414791</b>	<b>3458829</b>	<b>3443465</b>	<b>3474346</b>	<b>13791431</b>	<b>3458729</b>	<b>3570028</b>	<b>3618655</b>	<b>3740497</b>	<b>14387909</b>	<b>3976084</b>	<b>3807259</b>
---------------------------------------	----------------	----------------	----------------	----------------	-----------------	----------------	----------------	----------------	----------------	-----------------	----------------	----------------	----------------	----------------	-----------------	----------------	----------------

Assurances et banques	134128	138186	135156	135029	<b>542499</b>	137466	138719	138004	140547	<b>554737</b>	148279	157980	162589	164167	<b>633015</b>	170966	168750
Affaires Immobilières	26883	27450	27791	28238	<b>110363</b>	28981	29409	29734	30495	<b>118619</b>	32163	32660	32801	31618	<b>129243</b>	34392	35098
Services non marchands fournis à la collectivité	687386	681822	672035	681034	<b>2722276</b>	691458	698729	760125	743161	<b>2893473</b>	723689	750244	708609	807899	<b>2990442</b>	765663	768250
<b>Total Sphère non productive</b>	<b>848397</b>	<b>847459</b>	<b>834981</b>	<b>844301</b>	<b>3375138</b>	<b>857905</b>	<b>866857</b>	<b>927864</b>	<b>914203</b>	<b>3566829</b>	<b>904132</b>	<b>940884</b>	<b>903999</b>	<b>1003685</b>	<b>3752700</b>	<b>971021</b>	<b>972098</b>

Ajustement PISB	-114973	-119192	-116129	-111497	<b>-461791</b>	-114251	-116942	-114382	-115175	<b>-460750</b>	-122142	-130416	-134357	-135697	<b>-522613</b>	-142734	-139487
Ajustement services Non marchands	43233	43212	43611	44872	<b>174928</b>	46434	47878	50201	50879	<b>195392</b>	51357	52594	52415	54803	<b>211169</b>	54335	54891

<b>Le Produit Intérieur Brut</b>	<b>4294645</b>	<b>4366108</b>	<b>4340304</b>	<b>4227540</b>	<b>17228598</b>	<b>4112011</b>	<b>4160866</b>	<b>4206746</b>	<b>4222495</b>	<b>16702119</b>	<b>4189362</b>	<b>4327902</b>	<b>4335881</b>	<b>4553681</b>	<b>17406826</b>	<b>4750037</b>	<b>4584980</b>
----------------------------------	----------------	----------------	----------------	----------------	-----------------	----------------	----------------	----------------	----------------	-----------------	----------------	----------------	----------------	----------------	-----------------	----------------	----------------



## Produit Intérieur Brut trimestriel par grands secteurs d'activité aux prix courants T1 2011 - T2 2017

(Données -CVS- en millions de dinars)

Intitulés des grands secteurs	2011					2012					2013				
	T1	T2	T3	T4	année	T1	T2	T3	T4	année	T1	T2	T3	T4	année
Agriculture, sylviculture et pêche	281383	290596	303936	307301	<b>1183216</b>	330367	353384	364500	373443	<b>1421693</b>	393274	397453	421369	427910	<b>1640006</b>
Hydrocarbures	1260266	1324431	1336053	1321752	<b>5242503</b>	1492216	1375702	1334023	1334440	<b>5536382</b>	1348336	1175563	1157789	1286331	<b>4968018</b>
Industries	161572	164658	167517	170447	<b>664195</b>	177655	180999	183478	187383	<b>729515</b>	188695	190491	194184	198416	<b>771787</b>
BTPH y compris STPP	280386	326012	334646	392224	<b>1333268</b>	364280	349375	372077	405479	<b>1491210</b>	405373	408313	416761	397000	<b>1627447</b>
Services Marchands	708649	725535	737991	761026	<b>2933201</b>	783731	810089	834523	876808	<b>3305151</b>	921410	948649	979829	999926	<b>3849815</b>
<b>Total Sphère réelle</b>	<b>2692255</b>	<b>2831233</b>	<b>2880144</b>	<b>2952750</b>	<b>11356382</b>	<b>3148249</b>	<b>3069549</b>	<b>3088602</b>	<b>3177552</b>	<b>12483951</b>	<b>3257088</b>	<b>3120470</b>	<b>3169932</b>	<b>3309583</b>	<b>12857074</b>
Taxe sur la Valeur Ajoutée (TVA)	152371	161591	152826	165477	<b>632265</b>	171645	176788	115420	275444	<b>739297</b>	210435	209849	187199	228396	<b>835879</b>
Droits et taxes à l'importation	50095	53006	57566	61705	<b>222371</b>	66693	89024	66960	115532	<b>338209</b>	105694	100094	97233	100751	<b>403771</b>
<b>Production Intérieure Brute</b>	<b>2894721</b>	<b>3045829</b>	<b>3090536</b>	<b>3179932</b>	<b>12211018</b>	<b>3386587</b>	<b>3335360</b>	<b>3270981</b>	<b>3568528</b>	<b>13561457</b>	<b>3573217</b>	<b>3430413</b>	<b>3454364</b>	<b>3638729</b>	<b>14096723</b>
Services Non Marchands	518534	570101	599447	689869	<b>2377952</b>	679283	786303	556106	626449	<b>2648141</b>	615746	603615	677467	654368	<b>2551196</b>
<b>Le Produit Intérieur Brut (PIB)</b>	<b>3413255</b>	<b>3615930</b>	<b>3689982</b>	<b>3869802</b>	<b>14588970</b>	<b>4065870</b>	<b>4121663</b>	<b>3827087</b>	<b>4194977</b>	<b>16209598</b>	<b>4188963</b>	<b>4034028</b>	<b>4131831</b>	<b>4293097</b>	<b>16647919</b>
Le PIB hors Hydrocarbures	2152990	2291499	2353929	2548049	<b>9346467</b>	2573654	2745961	2493064	2860537	<b>10673216</b>	2840627	2858465	2974042	3006766	<b>11679901</b>
Le PIB hors Agriculture	3131872	3325334	3386046	3562501	<b>13405754</b>	3735503	3768279	3462587	3821535	<b>14787905</b>	3795689	3636575	3710462	3865187	<b>15007913</b>
Le PIB Hors hydrocarb.et Agri.	1871607	2000903	2049993	2240749	<b>8163251</b>	2243287	2392577	2128564	2487095	<b>9251523</b>	2447353	2461012	2552673	2578856	<b>10039895</b>

**Produit Intérieur Brut trimestriel par grands secteurs d'activité aux prix courants T1 2011 - T2 2017 (suite)**

(Données -CVS- en millions de dinars)

Intitulés des grands secteurs	2014					2015					2016					2017	
	T1	T2	T3	T4	année	T1	T2	T3	T4	année	T1	T2	T3	T4	année	T1	T2
Agriculture, sylvi, et pêche	428122	440591	443635	459854	<b>1772202</b>	467216	477244	489358	501295	<b>1935113</b>	512226	536047	546825	545207	<b>2140305</b>	565526	570756
Hydrocarbures	1214806	1260093	1197460	985452	<b>4657811</b>	811077	834016	764449	724701	<b>3134243</b>	670192	739107	771470	844845	<b>3025613</b>	987863	818583
Industries	201406	207151	212178	216983	<b>837717</b>	221070	224422	227767	231344	<b>904604</b>	239116	240487	247232	248880	<b>975716</b>	252037	251879
BTPH y compris STPP	438870	445977	456201	452942	<b>1793990</b>	473452	468837	489271	485613	<b>1917173</b>	497224	532773	526572	512718	<b>2069287</b>	522754	554204
Services Marchands	1007953	1019730	1055372	1103307	<b>4186362</b>	1112429	1113096	1143364	1177673	<b>4546561</b>	1178840	1191560	1209291	1258158	<b>4837849</b>	1284394	1268870
<b>Total Sphère réelle</b>	<b>3291157</b>	<b>3373542</b>	<b>3364846</b>	<b>3218538</b>	<b>13248083</b>	<b>3085244</b>	<b>3117616</b>	<b>3114209</b>	<b>3120626</b>	<b>12437695</b>	<b>3097599</b>	<b>3239973</b>	<b>3301390</b>	<b>3409807</b>	<b>13048768</b>	<b>3612574</b>	<b>3464291</b>
Taxe sur la Valeur Ajoutée	216979	215349	209368	229494	<b>871190</b>	237048	234338	224764	246430	<b>942580</b>	259532	238610	226072	247333	<b>971547</b>	263944	253182
Droits et taxes à l'importation	96318	92163	90849	91576	<b>370906</b>	92499	106875	104492	107290	<b>411156</b>	101598	91445	91193	83357	<b>367594</b>	99566	89786
<b>Production Intérieure Brute</b>	<b>3604454</b>	<b>3681054</b>	<b>3665063</b>	<b>3539608</b>	<b>14490179</b>	<b>3414791</b>	<b>3458829</b>	<b>3443465</b>	<b>3474346</b>	<b>13791431</b>	<b>3458729</b>	<b>3570028</b>	<b>3618655</b>	<b>3740497</b>	<b>14387909</b>	<b>3976084</b>	<b>3807259</b>
Services Non Marchands	690191	685055	675242	687932	<b>2738419</b>	697220	702037	763281	748150	<b>2910687</b>	730633	757874	717227	813184	<b>3018917</b>	773953	777721
<b>Le Produit Intérieur Brut</b>	<b>4294645</b>	<b>4366108</b>	<b>4340304</b>	<b>4227540</b>	<b>17228598</b>	<b>4112011</b>	<b>4160866</b>	<b>4206746</b>	<b>4222495</b>	<b>16702119</b>	<b>4189362</b>	<b>4327902</b>	<b>4335881</b>	<b>4553681</b>	<b>17406826</b>	<b>4750037</b>	<b>4584980</b>
Le PIB hors Hydrocarbures	3079839	3106015	3142844	3242088	<b>12570786</b>	3300934	3326850	3442296	3497795	<b>13567875</b>	3519170	3588795	3564412	3708836	<b>14381214</b>	3762175	3766397
Le PIB hors Agriculture	3866523	3925517	3896669	3767686	<b>15456395</b>	3644795	3683622	3717388	3721200	<b>14767006</b>	3677135	3791856	3789056	4008474	<b>15266521</b>	4184511	4014224
Le PIB Hors hydro.et Agri.	2651717	2665424	2699209	2782234	<b>10798584</b>	2833718	2849606	2952939	2996500	<b>11632762</b>	3006944	3052749	3017587	3163630	<b>12240909</b>	3196649	3195641

## Eléments méthodologiques

La méthodologie suivie pour trimestrialiser le PIB consiste en une procédure d'étalonnage et de calage.

- ⇔ *L'étalonnage transforme les données conjoncturelles pour les rapprocher de la définition et du champ de la série annuelle correspondante ;*
- ⇔ *Le calage assure ensuite la cohérence entre les séries trimestrielles et les séries annuelles.*

### 1- L'étalonnage :

Pour simplifier, nous dirons que l'étalonnage est une technique qui consiste à transposer les indicateurs infra annuels en composantes de comptes annuels.

Plus précisément, « *l'étalonnage est un ajustement économétrique qui permet d'élaborer une donnée de comptabilité trimestrielle. On suppose qu'il existe une relation économétrique qui lie sur le passé l'évolution annuelle du compte et de l'indicateur annuel retenu. Estimée sur des données annuelles, cette relation est supposée rester stable sur les données trimestrielles* »

Pour trimestrialiser un agrégat (par exemple une valeur ajoutée sectorielle) on recherche une série de périodicité trimestrielle disponible dans les délais de réalisation des comptes et dont l'évolution annuelle est comparable. Cette série est appelée indicateur du compte. La méthode statistique des comptes trimestriels vise à chercher une corrélation entre l'information contenue dans les indicateurs conjoncturels et celle des comptes annuels, le traitement consiste tout d'abord à « **étalonner** » le compte annuel sur l'indicateur annualisé : on cherche l'ajustement économétrique qui explique le mieux sur le passé l'évolution du compte annuel à partir de l'évolution de l'indicateur annualisé. Cette relation est ensuite appliquée à l'indicateur trimestriel et fournit une estimation trimestrielle du compte.

La relation d'étalonnage est une équation linéaire simple entre le compte annuel et l'indicateur annualisé, qui s'écrit :

$$C_a = \alpha + \beta * I_a + u_a$$

-  $C_a$  est le compte annuel de l'année  $a$

-  $I_a$  L'indicateur annualisé, c'est-à-dire la somme annuelle de l'indicateur trimestriel :  $I_a = \sum_{t=1}^4 I_{a,t}$

et  $u_a$  la cale de la relation d'étalonnage, qui représente les évolutions du compte qui ne sont pas suffisamment retranscrites par celles de l'indicateur étalonné.

- Les coefficients  $\alpha$  et  $\beta$  sont estimés sur plusieurs années communes du compte et de l'indicateur,

L'hypothèse retenue pour trimestrialiser les séries annuelles consiste à supposer que la relation annuelle établie entre le compte et l'indicateur annualisé peut être utilisée pour une périodicité différente de celle de l'estimation. La première estimation du compte trimestriel consiste à diviser par quatre l'indicateur concordant annualisé. Cette opération correspond à l'écriture suivante :

$$C_{a,t} = \frac{\alpha}{4} + \beta * I_{a,t}$$

Où  $C_{a,t}$  est le compte du trimestre  $t$  de l'année  $a$ .

A ce stade, le compte trimestriel n'est pas cohérent avec le compte annuel. Il est appelé compte non calé. L'opération suivante consiste à « caler » le montant annuel du compte trimestriel sur celui du compte annuel.

## 2-Le Calage :

Le calage consiste « à combiner une série de données à fréquence élevée (par exemple des données trimestrielles) avec une série à fréquence plus faible (par exemple des données annuelles) d'une certaine variable en vue de former une série temporelle cohérente .....établir des estimations des Comptes Nationaux Trimestriels (CNT) concordantes avec celles des Comptes Nationaux Annuels (CNA)...» [FMI, 2001, page 93].

Le calage, consiste à estimer le compte trimestriel et à s'assurer que la somme des quatre trimestres équivaut au compte annuel. Le compte trimestriel s'écrit une fois la relation d'étalonnage connue :

$$C_{a,t} = \frac{\alpha}{4} + \beta * I_{a,t} + \tilde{u}_{a,t}$$

La somme des quatre comptes trimestriels ne concorde généralement pas avec le compte annuel. Il faut donc trouver des modalités permettant de faire coïncider les deux agrégats ; le compte annuel et la somme des comptes trimestriels. Cette procédure est définie comme étant le calage .Le calage est donc l'opération qui consiste à répartir la différence entre la somme des quatre trimestres et les données annuelles sur les quatre trimestres.

La somme des trimestres est alors ajustée de manière à ce qu'elle soit complètement calée sur les données annuelles. Pour cela, divers procédés sont utilisables et disponibles mais reposent sur une procédure dite de lissage

La procédure de lissage d'une série annuelle  $C_{a,t}$  utilisée dans les comptes trimestriels, consiste à estimer une série trimestrielle  $C_{a,t}$ , résultant de la minimisation du carré des écarts d'un trimestre sur l'autre sous la contrainte que, chaque année  $a$ , la somme des trimestres soit égale au montant annuel  $C_{a,t}$ :

$$C_{a,t} = \min \sum_t (C_{a,t} - C_{a,t-1})^2$$

$$\text{Sous contrainte } \sum_{t=1}^4 C_{a,t} = C_a$$

Signalons que Le lissage est utilisé dans un premier temps pour répartir les cales annuelles dégagées des étalonnages afin d'assurer la cohérence entre les comptes trimestriels et les comptes annuels. Il est également utilisé pour trimestrialiser certaines séries d'agrégats pour lesquelles aucune donnée infra-annuelle n'est disponible. Dans ce cas de figure les comptes annuels sont prolongés par une extrapolation de l'année en cours et les comptes trimestriels résultent alors directement du lissage de la série annuelle.

Pour finir, il est important de mentionner que le lissage est une procédure qui n'est pas uniquement utilisée pour caler un compte trimestriel mais plus généralement pour passer d'une fréquence annuelle à une fréquence infra annuelle (trimestre, mois...)