

Indices des valeurs unitaires à l'importation de marchandises - Premier Trimestre 2014 -

L'indice des valeurs unitaires (IVU) à l'importation enregistre une baisse de 4,3% au premier trimestre 2014 par rapport au premier trimestre 2013. L'évolution calculée par rapport au 4^{ème} trimestre 2013 indique une baisse de 5,1%.

En glissement trimestriel, cette baisse de l'IVU s'est exercée en moyenne pour l'ensemble des produits importés à l'exception des « Equipements industriels » et des « Biens de consommation » qui connaissent des hausses de 17,5% et 11,2% respectivement.

Indices des valeurs unitaires des importations de marchandises par trimestre et par Groupe d'Utilisation

Groupes d'utilisation	2013				2014	Evolution en %	
	1Tri	2Tri	3Tri	4Tri	1Tri	1T14/1T13	1T14/4T13
Alimentation, boissons, tabacs	410,8	433,8	424,3	400,8	401,7	-2,2	0,2
Matières Premières, énergie et lubrifiants	407,5	383,1	348,6	343,3	302,2	-25,8	-12,0
Produits bruts	151,5	104,2	135,2	116,9	137,7	-9,2	17,8
Demi-produits	251,5	259,1	237,3	242,3	227,4	-9,6	-6,2
Equipements agricoles	241,5	200,6	138,4	175,3	186,5	-22,8	6,4
Equipements industriels	161,5	178,2	172,2	178,0	189,7	17,5	6,6
Biens de consommation	171,5	197,2	200,8	274,8	190,7	11,2	-30,6
Total	260,8	265,5	248,7	263,0	249,6	-4,3	-5,1

L'indice des valeurs unitaires du groupe de produits « Matières Premières, énergie et lubrifiants » a connu la plus forte baisse avec 25,8%. On notera aussi une baisse importante pour le groupe de produits « Equipements agricoles » qui est de 22,8%.

Les groupes d'utilisation «Produit bruts», « Demi-produits » et « Alimentation, boissons, tabacs » ont enregistré des baisses respectives de 9,2%, 9,6% et 2,2%.

Directeur de la publication : Mounir Khaled BERRAH

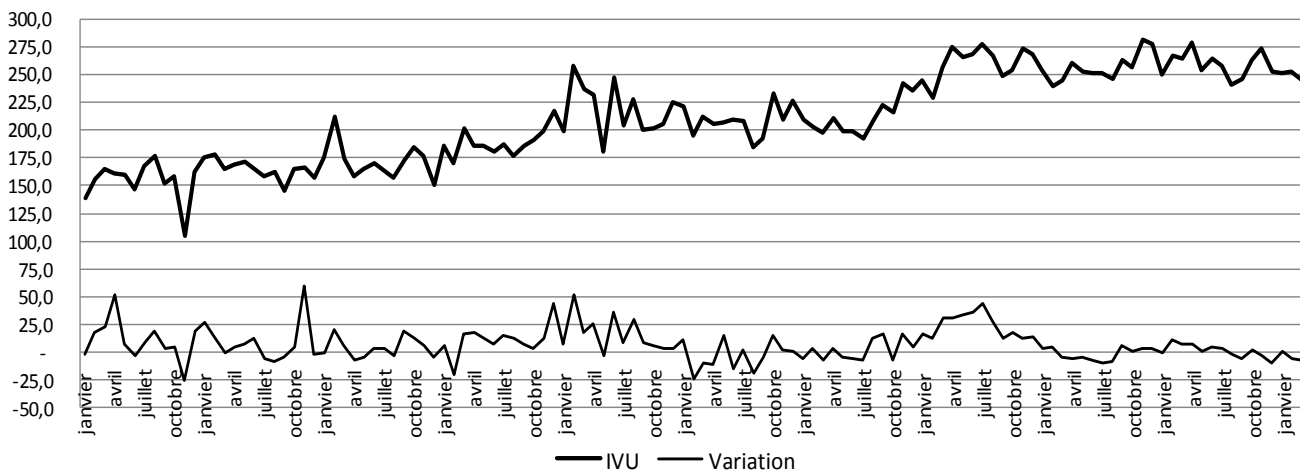
Ce numéro est élaboré par la Direction Technique chargée de la comptabilité nationale

ISSN 1111 - 5939

Prix = 40 DA juin 2014 Site Web: <http://www.ons.dz> courriel: ons@ons.dz stat@ons.dz

ONS - Avenue Belkacemi Mohamed- ravin de la femme sauvage El Anasser - Alger -☎:02177 78 38 📠:021 77-78-30

Evolution mensuelle de la variation de l'indice de valeurs unitaires à l'importation (Janvier 2004-Mars 2014)



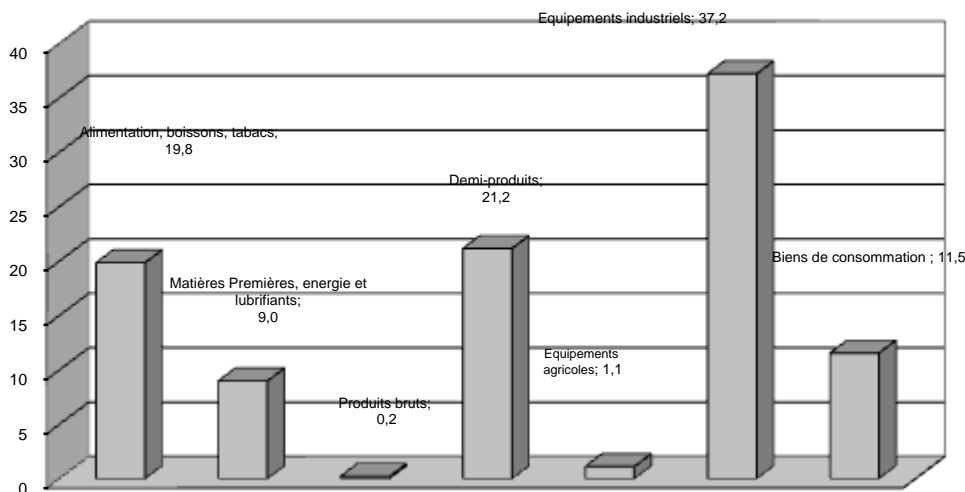
En glissement annuel (mois j de l'année 2014 /mois j de l'année 2013), des baisses de prix ont été observées pour les mois de février (5,6%) et mars (7,5%)

Le mois de janvier enregistre une légère hausse de (0,4%) par rapport au mois de janvier 2013

Au premier trimestre 2014, la valeur courante des importations de marchandises recule de 2,4% par rapport au premier trimestre 2013, passant de 1 103,9 milliards de DA au premier trimestre 2013 à 1 077,6 milliards de DA au premier trimestre 2014.

Structure des importations de marchandises par groupe d'utilisation

- 1trimestre 2014 -



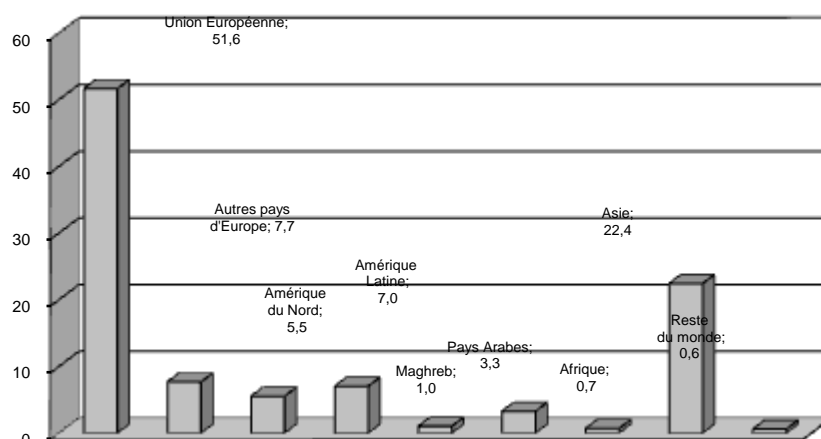
Les évolutions en valeur courante par groupe d'utilisation du premier trimestre 2014 par rapport au premier trimestre 2013 :

Libellés	1tri 2013	1tri 2014	Δ 1T14/ 1T2013
Alimentation, boissons, tabacs	188,8	213,7	13,2
Matières Premières, énergie et lubrifiants	164,2	96,6	-41,1
Produits bruts	1,8	2,2	21,8
Demi-produits	218,5	227,9	4,3
Equipements agricoles	9,4	11,9	26,5
Equipements industriels	400,4	400,9	0,1
Biens de consommation	120,7	124,2	2,9
Total	1103,9	1077,6	-2,4

Cette baisse en valeur courante des importations est intégralement due à la baisse des importations du groupe « Matières premières, énergie et lubrifiants » qui enregistre une décroissance de 41,1%. (Ce groupe représente 9% des importations totales).

Les autres groupes de produits enregistrent des augmentations de leurs valeurs courantes, le groupe « équipements agricoles » a connu la plus forte augmentation (26,5%) sachant que ce groupe ne représente que 1% des importations totales.

Structure des importations de marchandises par zone géographique -1trimestre2014-



Par zone géographique, l'Union Européenne (EU) reste le premier partenaire commercial de l'Algérie avec une part de 51,6% des importations globales. En dinars courants, la valeur des importations de marchandises en provenance des l'UE est de 556,5 milliards de DA au premier trimestre 2014 contre 605,7 milliard de DA au premier trimestre 2013, soit une baisse de 8,1%.

Les importations de marchandises en provenance d'Asie ont augmenté de 10,1% et la part passe de 19,9% au premier trimestre 2013 à 22,4% des importations totales au premier trimestre 2014.

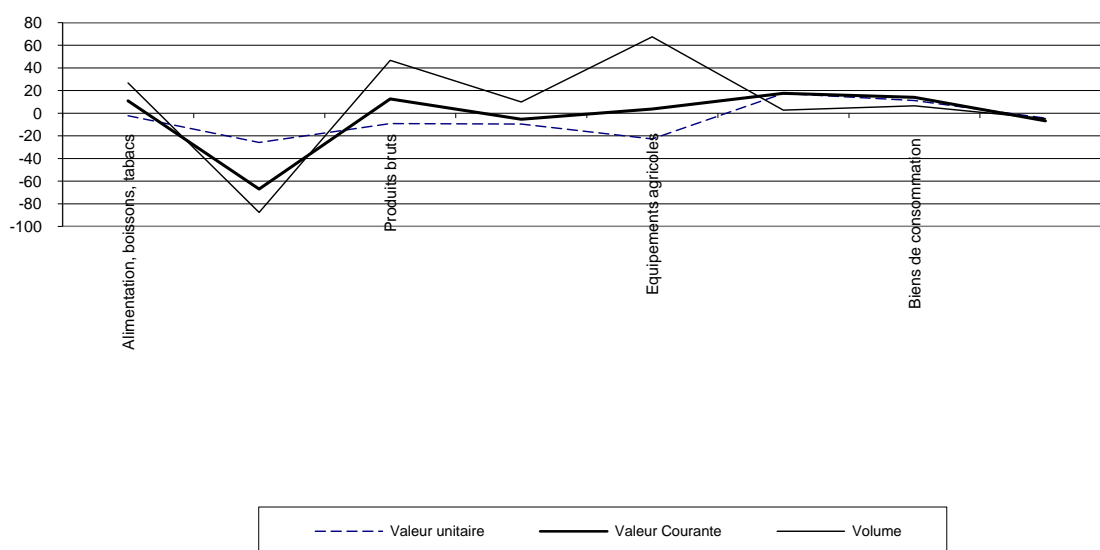
Importations de marchandises selon les zones géographiques

En milliard de DA

zones géographiques	1tri 2013	1tri 2014	Δ 1T14/ 1T2013
Union Européenne	605,7	556,5	-8,1
Autres pays d'Europe	95,1	82,8	-12,9
Amérique du Nord	41,9	59,7	42,5
Amérique Latine	60,9	75,9	24,6
Maghreb	26,9	11,3	-57,9
Pays Arabes	32,9	35,4	7,6
Afrique	9,7	7,6	-21,7
Asie	219,7	241,9	10,1
Reste du monde	11,1	6,5	-41,3
Total	1103,9	1077,6	-2,4

Variation des valeurs unitaire, valeurs courantes et des volumes des importations de marchandises

Libellés	Variation (%) 1tri 2014 / 1 tri 2013		
	Valeur unitaire	Valeur Courante	Volume
Alimentation, boissons, tabacs	-2,2	13,2	15,8
Matières Premières, énergie et lubrifiants	-25,8	-41,1	-20,6
Produits bruts	-9,2	21,8	34,1
Demi-produits	-9,6	4,3	15,3
Equipements agricoles	-22,8	26,5	63,9
Equipements industriels	17,5	0,1	-14,8
Biens de consommation	11,2	2,9	-7,5
Total	-4,3	-2,4	2,0



L'indice en volume a connu une évolution de 2% au premier trimestre 2014 par rapport au premier trimestre 2013.

L'élément caractéristique de ce premier trimestre de l'année 2014 est constitué par une augmentation considérable en volume de (63,9 %) pour le groupe « Equipements agricoles», cela est la conséquence de la forte baisse des prix de ce groupe (22,8) tout en rappelant que le poids de ce groupe ne dépasse pas les 1%.

Les groupes de produits « Alimentation, boissons, tabacs », « Produits bruts » et « Demi-produits » connaissent des augmentations respectives de 15,8%, 34,1% et 15,3%.

D'autre part, les groupes de produits « Matières Premières, énergie et lubrifiants », « Equipements industriels » et « Biens de consommation » connaissent des baisses de volume respectivement de 20,6%, 14,8% et 7,5%.

**Tableau N°1 - Indices des valeurs unitaires des importations de marchandises
par trimestre et par Groupe d'Utilisation**

Base 100=1994

Groupes d'utilisation	2004				2005				2006				2007			
	1Tri	2Tri	3Tri	4Tri	1Tri	2Tri	3Tri	4Tri	1Tri	2Tri	3Tri	4Tri	1Tri	2Tri	3Tri	4Tri
Alimentation, boissons, tabacs	191,6	204,4	242,9	168,7	203,8	209,7	214,5	203,7	236,4	222,3	211,1	181,7	249,2	251,3	274,8	347,1
Matières Premières, énergie et lubrifiants	173,9	204,2	217,9	199,2	203,0	227,0	192,6	194,0	224,1	191,7	267,7	194,7	199,4	222,2	265,7	278,8
Produits bruts	162,9	177,3	142,1	180,5	177,3	161,5	171,0	187,7	183,3	169,1	170,0	191,7	184,8	174,2	160,6	186,7
Demi-produits	147,4	160,9	154,2	146,5	192,4	182,4	143,1	185,9	184,8	186,1	173,1	204,0	207,5	210,8	192,8	211,8
Equipements agricoles	136,9	82,5	142,9	146,8	184,5	120,5	127,9	139,5	152,3	184,1	171,7	106,4	94,5	115,5	177,6	195,1
Equipements industriels	127,0	125,0	134,2	119,7	152,2	138,9	133,3	131,8	143,0	127,1	133,3	141,1	137,3	134,1	118,7	119,6
Biens de consommation	162,9	140,4	136,9	149,4	149,8	165,5	141,3	136,4	211,1	136,7	133,5	158,8	151,0	154,4	132,7	157,0
Total	153,4	156,0	165,2	141,4	172,6	168,5	155,4	163,0	187,0	164,1	164,8	171,2	184,9	183,6	176,5	203,0

**Tableau N°1 (Suite) - Indices des valeurs unitaires des importations de marchandises
par trimestre et par Groupe d'Utilisation**

Base 100=1994

Groupes d'utilisation	2008				2009				2010				2011			
	1Tri	2Tri	3Tri	4Tri	1Tri	2Tri	3Tri	4Tri	1Tri	2Tri	3Tri	4Tri	1Tri	2Tri	3Tri	4Tri
Alimentation, boissons, tabacs	383,9	417,7	384,2	366,5	337,79	317,97	277,80	281,98	301,85	276,60	292,57	358,21	395,12	434,93	433,15	431,72
Matières Premières, énergie et lubrifiants	291,0	372,2	338,4	310,4	239,27	227,94	251,73	254,43	212,16	277,97	294,14	316,85	373,61	394,15	387,45	371,45
Produits bruts	151,9	139,5	140,0	148,1	200,72	129,68	223,14	228,93	139,34	121,75	169,00	159,89	199,58	213,72	217,71	194,84
Demi-produits	214,1	193,8	242,8	228,9	223,30	216,18	191,50	221,29	198,44	210,73	223,21	219,24	244,66	280,53	247,03	260,09
Equipements agricoles	151,0	166,3	128,8	80,7	119,75	145,25	190,95	145,63	147,56	232,93	202,36	179,89	215,24	205,11	160,64	205,25
Equipements industriels	140,7	110,8	98,7	139,3	159,86	164,88	168,74	201,37	183,01	175,78	170,69	196,57	181,41	181,99	197,37	172,72
Biens de consommation	131,7	188,0	133,7	163,9	164,61	193,21	174,41	200,39	138,39	134,80	159,38	194,92	147,35	173,40	123,42	190,44
Total	219,9	215,5	210,9	210,6	209,9	207,7	195,2	222,6	203,2	203,1	207,8	231,7	243,7	270,0	264,8	265,6

**Tableau N°1 (Suite) - Indices des valeurs unitaires des importations de marchandises
par trimestre et par Groupe d'Utilisation**

Base 100=1994

Groupes d'utilisation	2012				2013				2014	Evolution en %	
	1Tri	2Tri	3Tri	4Tri	1Tri	2Tri	3Tri	4Tri	1Tri	1T14/1T13	1T14/4T13
Alimentation, boissons, tabacs	387,04	390,59	406,63	427,14	410,82	433,83	424,28	400,82	401,68	-2,2	0,2
Matières Premières, énergie et lubrifiants	392,82	393,43	420,15	419,23	407,51	383,13	348,57	343,30	302,17	-25,8	-12,0
Produits bruts	119,22	123,37	115,57	114,14	151,54	104,16	135,22	116,90	137,67	-9,2	17,8
Demi-produits	267,98	254,98	252,35	258,72	251,47	259,14	237,32	242,32	227,39	-9,6	-6,2
Equipements agricoles	237,04	188,82	143,21	215,99	241,51	200,61	138,42	175,33	186,48	-22,8	6,4
Equipements industriels	157,57	175,45	161,91	179,19	161,49	178,15	172,23	178,03	189,71	17,5	6,6
Biens de consommation	178,13	224,27	183,03	214,76	171,52	197,17	200,83	274,78	190,74	11,2	-30,6
Total	246,1	255,0	253,6	272,2	260,8	265,5	248,7	263,0	249,6	-4,3	-5,1

**Tableau N°2- Evolution trimestrielle des indices des valeurs unitaires
à l'importation de marchandises**

Base 100=1994

Trimestre	2004	2005	2006	2007	2008	2009	2010	2011	2012	2013	2014
	(1)	(2)	(3)	(4)	(5)	(6)	(7)	(8)	(9)	(10)	(11)
1	153,4	172,6	187,0	184,9	219,9	209,9	203,2	243,7	246,1	260,8	249,6
2	156,0	168,5	164,1	183,6	215,5	207,7	203,1	270,0	255,0	265,5	
3	165,2	155,4	164,8	176,5	210,9	195,2	207,8	264,8	253,6	248,7	
4	141,4	163,0	171,2	203,0	210,6	222,6	231,7	265,6	272,2	263,0	
ANNUEL	154,0	164,9	171,8	187,0	214,2	208,9	211,4	261,0	256,7	259,5	

**Tableau N°2 (suite)- Evolution trimestrielle des indices des valeurs unitaires
l'importation de marchandises**

Trimestre	Evolution en %									
	(2)/(1)	(3)/(2)	(4)/(3)	(5)/(4)	(6)/(5)	(7)/(6)	(8)/(7)	(9)/(8)	(10)/(9)	(11)/(10)
1	12,6	8,3	-1,2	18,9	-4,5	-3,2	19,9	1,0	6,0	-4,3
2	8,0	-2,6	11,9	17,4	-3,6	-2,2	33,0	-5,6	4,1	
3	-5,9	6,0	7,1	19,5	-7,4	6,4	27,5	-4,3	-1,9	
4	15,3	5,0	18,6	3,8	5,7	4,1	14,6	2,5	-3,4	-5,1
ANNUEL	7,1	4,2	8,9	14,6	-2,5	1,2	23,5	-1,7	1,1	

**Tableau N°3 - Evolution mensuelle (%) des indices des valeurs unitaires
des importations de marchandises**

	2004	2005	2006	2007	2008	2009	2010	2011	2012	2013	1tri2014
MOIS	(1)	(2)	(3)	(4)	(5)	(6)	(7)	(8)	(9)	(10)	(11)
1	139,3	176,0	174,9	182,7	198,8	221,9	209,3	244,3	253,5	250,7	251,7
2	156,2	177,5	212,5	180,2	224,1	195,7	202,9	229,5	239,4	267,3	252,4
3	164,6	164,4	173,7	191,8	236,7	212,0	197,3	257,3	245,3	264,3	244,6
4	161,5	169,2	158,1	185,7	232,4	205,8	211,5	275,3	260,8	278,5	
5	159,2	171,5	164,5	184,8	167,1	207,3	199,1	265,6	252,6	253,8	
6	147,2	164,8	169,7	180,3	246,9	210,0	198,6	269,1	251,4	264,2	
7	167,0	158,2	163,4	165,1	203,7	208,6	192,9	278,0	251,2	258,4	
8	177,0	162,8	157,8	177,7	228,5	185,1	208,2	267,4	246,1	240,7	
9	151,6	145,3	173,1	186,6	200,5	192,0	222,3	249,2	263,4	246,8	
10	157,8	164,5	185,3	194,1	202,0	232,7	216,2	254,5	257,2	263,1	
11	104,5	166,8	177,4	208,8	205,2	209,0	242,8	274,0	281,4	273,5	
12	161,8	157,6	150,9	206,1	224,7	226,1	236,2	268,3	278,2	252,3	
ANNUEL	154,0	164,9	171,8	187,0	214,2	208,9	211,4	261,0	256,7	259,5	249,6

**Tableau N°3 (suite) - Evolution mensuelle (%) des indices des valeurs unitaires
des importations de marchandises**

MOIS	Evolution en %									
	(2)/(1)	(3)/(2)	(4)/(3)	(5)/(4)	(6)/(5)	(7)/(6)	(8)/(7)	(9)/(8)	(10)/(9)	(11)/(10)
1	26,4	-0,6	4,4	8,8	11,6	-5,6	16,7	3,8	-1,1	0,4
2	13,6	19,7	-15,2	24,3	-12,7	3,7	13,1	4,3	11,6	-5,6
3	-0,1	5,7	10,4	23,5	-10,4	-6,9	30,4	-4,7	7,8	-7,5
4	4,8	-6,6	17,5	25,1	-11,5	2,8	30,2	-5,3	6,8	
5	7,7	-4,1	12,3	-9,6	24,1	-3,9	33,4	-4,9	0,5	
6	12,0	2,9	6,3	36,9	-15,0	-5,4	35,5	-6,5	5,1	
7	-5,3	3,3	1,0	23,4	2,4	-7,5	44,1	-9,7	2,9	
8	-8,0	-3,1	12,6	28,6	-19,0	12,5	28,4	-7,9	-2,2	
9	-4,2	19,2	7,8	7,5	-4,2	15,7	12,1	5,7	-6,3	
10	4,3	12,6	4,7	4,1	15,2	-7,1	17,7	1,1	2,3	
11	59,6	6,3	17,7	-1,8	1,9	16,1	12,8	2,7	-2,8	
12	-2,6	-4,3	36,6	9,0	0,6	4,5	13,6	3,7	-9,3	
ANNUUEL	7,1	4,2	8,9	14,6	-2,5	1,24	23,5	-1,7	1,1	-4,3

**Tableau N°4- Evolution en valeur courante des importations
de marchandises par groupe d'utilisation**

Libellés	En Millions de DA					
	2004	2005	2006	2007	2008	2009
Alimentation, boissons, tabacs	259 428,6	263 207,8	276 026,2	343 661,3	507 947,5	425 967,7
Matières Premières, énergie et lubrifiants	63 553,8	62 538,5	70 197,0	100 508,3	119 575,6	119 799,1
Produits bruts	4 711,9	8 101,1	8 779,0	13 880,7	9 409,5	7 262,4
Demi-produits	262 313,0	299 932,8	358 387,2	492 874,5	652 452,7	738 552,8
Equipements agricoles	11 999,9	11 723,1	6 968,2	10 137,0	11 269,7	16 926,0
Equipements industriels	512 186,5	620 175,1	619 446,4	695 517,9	988 340,8	1 210 590,9
Biens de consommation	200 206,1	227 966,4	218 736,9	260 249,4	283 037,6	335 706,5
Total	1 314 399,8	1 493 644,8	1 558 540,8	1 916 829,1	2 572 033,4	2 854 805,3

**Tableau N°4 (Suite) - Evolution en valeur courante des importations
de marchandises par groupe d'utilisation**

En Millions de DA

Libellés	2010	2011	2012	2013	1tri 2013	1tri 2014
Alimentation, boissons, tabacs	450 807,5	717 688,1	699 707,6	760 514,7	188 785,9	213 733,7
Matières Premières, énergie et lubrifiants	168 087,6	206 747,1	519 340,5	486 252,9	164 172,0	96 634,5
Produits bruts	7 851,5	7 925,4	7 560,7	7 989,6	1 835,4	2 236,2
Demi-produits	751 436,3	778 557,0	824 361,8	897 912,0	218 537,8	227 928,8
Equipements agricoles	25 405,8	28 195,7	25 573,6	40 320,7	9 436,5	11 939,1
Equipements industriels	1 282 234,0	1 323 142,6	1 358 310,7	1 581 371,0	400 377,5	400 904,4
Biens de consommation	325 985,0	380 245,6	472 217,0	594 187,4	120 723,9	124 235,1
Total	3 011 807,6	3 442 501,6	3 907 071,9	4 368 548,4	1 103 868,9	1 077 611,8

**Tableau N°5- Structure en (%) des importations
de marchandises par groupe d'utilisation**

Libellés	2004	2005	2006	2007	2008	2009	2010	2011	2012	2013	1tri 2013	1tri 2014
Alimentation, boissons, tabacs	19,7	17,6	17,7	17,9	19,7	14,9	15,0	20,8	17,9	17,4	17,1	19,8
Matières Premières, énergie et lubrifiants	4,8	4,2	4,5	5,2	4,6	4,2	5,6	6,0	13,3	11,1	14,9	9,0
Produits bruts	0,4	0,5	0,6	0,7	0,4	0,3	0,3	0,2	0,2	0,2	0,2	0,2
Demi-produits	20,0	20,1	23,0	25,7	25,4	25,9	24,9	22,6	21,1	20,6	19,8	21,2
Equipements agricoles	0,9	0,8	0,4	0,5	0,4	0,6	0,8	0,8	0,7	0,9	0,9	1,1
Equipements industriels	39,0	41,5	39,7	36,3	38,4	42,4	42,6	38,4	34,8	36,2	36,3	37,2
Biens de consommation	15,2	15,3	14,0	13,6	11,0	11,8	10,8	11,0	12,1	13,6	10,9	11,5
Total	100,0	100,0	100,0	100,0	100,0	100,0	100,0	100,0	100,0	100,0	100,0	100,0

**Tableau N°6- Importations de marchandises
selon les zones géographiques**

En Millions de DA

Zones géographiques	2004	2005	2006	2007	2008	2009
Union Européenne	719 078,8	785 302,3	847 287,2	995 184,1	1 359 153,8	1 497 010,2
Autres pays d'Europe	147 742,2	180 628,6	130 113,3	143 053,9	162 113,8	234 558,7
Amérique du Nord	97 765,2	115 982,0	122 975,6	181 290,9	206 637,4	176 130,1
Amérique Latine	90 369,7	98 947,9	101 777,9	126 395,8	179 792,7	151 069,1
Maghreb	12 345,7	15 898,9	17 105,2	19 687,0	25 750,6	34 761,7
Pays Arabes	37 066,3	30 933,7	35 762,2	43 053,2	45 771,9	79 131,2
Afrique	10 339,0	11 082,0	10 781,0	16 127,3	25 832,5	25 391,9
Asie	189 951,5	242 240,6	273 830,9	375 667,2	545 067,8	637 861,4
Reste du monde	9 741,4	12 628,9	18 907,5	16 369,6	21 912,8	18 891,1
Total	1 314 399,8	1 493 644,8	1 558 540,8	1 916 829,1	2 572 033,4	2 854 805,3

**Tableau N°6 (Suite)- Importations de marchandises
selon les zones géographiques**

En Millions de DA

Zones géographiques	2010	2011	2012	2013	1tri 2013	1tri 2014
Union Européenne	1 520 305,7	1 793 536,8	2 042 773,8	2 282 239,7	605 742,5	556 523,2
Autres pays d'Europe	207 890,1	189 512,5	311 457,5	307 875,6	95 099,7	82 830,5
Amérique du Nord	179 974,5	176 626,6	175 284,4	219 477,6	41 896,8	59 690,5
Amérique Latine	192 318,7	306 638,6	291 587,5	283 865,2	60 908,0	75 886,4
Maghreb	40 464,0	50 315,8	62 556,5	81 675,2	26 851,7	11 305,4
Pays Arabes	93 974,8	128 279,4	120 643,5	191 474,7	32 872,0	35 379,2
Afrique	29 490,1	42 097,1	57 432,7	47 321,4	9 669,0	7 573,7
Asie	730 613,7	725 758,1	815 080,3	924 374,2	219 717,3	241 899,4
Reste du monde	16 776,0	29 736,5	30 255,9	30 244,7	11 111,8	6 523,6
Total	3 011 807,6	3 442 501,6	3 907 071,9	4 368 548,4	1 103 868,9	1 077 611,8

**Tableau N°7- Structure en (%) des importations de marchandises
selon les zones géographiques**

Zones géographiques	2004	2005	2006	2007	2008	2009	2010	2011	2012	2013	1tri 2013	1tri 2014
Union Européenne	54,7	52,6	54,4	51,9	52,8	52,4	50,5	52,1	52,3	52,2	54,9	51,6
Autres pays d'Europe	11,2	12,1	8,3	7,5	6,3	8,2	6,9	5,5	8,0	7,0	8,6	7,7
Amérique du Nord	7,4	7,8	7,9	9,5	8,0	6,2	6,0	5,1	4,5	5,0	3,8	5,5
Amérique Latine	6,9	6,6	6,5	6,6	7,0	5,3	6,4	8,9	7,5	6,5	5,5	7,0
Maghreb	0,9	1,1	1,1	1,0	1,0	1,2	1,3	1,5	1,6	1,9	2,4	1,0
Pays Arabes	2,8	2,1	2,3	2,2	1,8	2,8	3,1	3,7	3,1	4,4	3,0	3,3
Afrique	0,8	0,7	0,7	0,8	1,0	0,9	1,0	1,2	1,5	1,1	0,9	0,7
Asie	14,5	16,2	17,6	19,6	21,2	22,3	24,3	21,1	20,9	21,2	19,9	22,4
Reste du monde	0,7	0,8	1,2	0,9	0,9	0,7	0,6	0,9	0,8	0,7	1,0	0,6
Total	100,0	100,0	100,0	100,0	100,0	100,0	100,0	100,0	100,0	100,0	100,0	100,0

**Tableau N°8- Variation des valeurs unitaires, valeurs courantes
et des volumes des importations de marchandises**

Libellés	Indices des valeurs unitaires		Variation (%) 1tri 2014 / 1 tri 2013		
	1Tri 2013	1Tri 2014	Valeur unitaire	Valeur Courante	Volume
Alimentation, boissons, tabacs	410,82	401,68	-2,2	13,2	15,8
Matières Premières, énergie et lubrifiants	407,51	302,17	-25,8	-41,1	-20,6
Produits bruts	151,54	137,67	-9,2	21,8	34,1
Demi-produits	251,47	227,39	-9,6	4,3	15,3
Equipements agricoles	241,51	186,48	-22,8	26,5	63,9
Equipements industriels	161,49	189,71	17,5	0,1	-14,8
Biens de consommation	171,52	190,74	11,2	2,9	-7,5
Total	260,8	249,6	-4,3	-2,4	2,0

Quelques éléments de méthodologie de calcul

de l'indice des valeurs unitaires

- Les prix du commerce extérieur constituent en fait des valeurs moyennes ou unitaires, puisque les «prix» sont calculés par le rapport d'une information en valeur et d'une information en quantité. De plus, le «prix» ou valeur moyenne du commerce extérieur se compose en fait de deux éléments qui sont la valeur moyenne en devise et le taux de change.
- La principale et unique source d'information utilisée pour l'élaboration des indices de valeurs unitaires émane de la Direction Générale des Douanes. Il s'agit des statistiques douanières relatives aux importations et exportations par produit et par mois en valeur, en quantité (kg) et en quantités complémentaires et ce, par pays et selon le Tarif Douanier Algérien (Système Harmonisé. Par ailleurs, la valeur des importations de marchandises est donnée en CAF (Coûts, Assurances, Frets).
- L'indice de valeur unitaire est calculé selon plusieurs périodicités : Mensuelles, trimestrielles, semestrielles et annuelles. Cependant, la publication de cet indice est trimestrielle.
- L'indice de la valeur unitaire étant calculé sur la base d'un échantillon de produits représentatifs. Ce dernier a été obtenu par l'intersection de l'échantillon de l'année 1993 et celui de 1994. Par ailleurs, 1994 a été choisie comme année de base.
- Le critère retenu pour le choix des produits importés entrant dans les échantillons de 1993 et 1994 est celui de la fréquence d'apparition du produit au cours de l'année. Il suffit qu'un produit quelconque soit importé plus de six fois dans l'année pour qu'il fasse partie de l'échantillon.
- Pour juger de la validité de l'échantillon obtenu, des tests de représentativité sont systématiquement faits. De manière générale, l'échantillon (des produits importés) comprend plus de 2100 produits et le taux de représentativité dépasse largement les 80% de la valeur globale des importations.
- L'indice de la valeur unitaire est un indice de Type Paasche:

$$\text{Indvu(P)} = [\sum P(t) \cdot Q(t)] / [\sum P(o) \cdot Q(t)]$$

- L'indice de la valeur unitaire se calcule d'abord par groupe d'utilisation. L'indice général est une moyenne arithmétique pondérée par l'importance des groupes d'utilisations de l'année courante.
- L'indice de valeur courante est de la forme :

$$\text{Indv} = [\sum P(t) \cdot Q(t)] / [\sum P(o) \cdot Q(o)]$$

Avec P(t) : Prix à l'année t, P(o) : Prix à l'année de base, Q(t) : Quantité à l'année t, Q(o) : Quantité à l'année de base

Il y a lieu de signaler que l'indice de valeur courante est calculé sur l'ensemble des produits.

- Pour de plus amples informations sur la méthodologie de calcul de l'indice des valeurs unitaires du commerce extérieur, consulter la «Données Statistiques» N°240 disponible à l'Office National des Statistiques.